

UN SEUL DOSSIER - UNE SEULE FOIS
à déposer au bureau du CUC
sur les permanences d'ouverture
du bureau aux familles



Renseignements modifiables
Seulement par mail à l'adresse :
contact@cuc-loisirs.fr

DOCUMENTS OBLIGATOIRES !

- DOSSIER D'INSCRIPTION pages 4/4 ATTESTATION D'ASSURANCE scolaire ou responsabilité civile PHOTOCOPIES PAGES DES VACCINS CARNET DE SANTE LE PAIEMENT

PROCHAINES INSCRIPTIONS à distance sur le portail famille à renseigner en MAJUSCULE

ADRESSE MAIL PRINCIPAL : @ = IDENTIFIANT POUR CONNEXION AU PORTAIL FAMILLE

FACTURES ou ATTESTATIONS DE PARTICIPATION pour CE = envoi par mail (adresse mail principal ci-dessus) 10 jours après la fin de l'activité

Nombre de frère et soeur : COMMENT AVEZ-VOUS CONNU NOTRE STRUCTURE :

ENFANT à renseigner en MAJUSCULE

Nom : Prénom :
Né(e) le : / / Age au 1^{er} jour du séjour : Sexe: M F
Etablissement scolaire : Vient-il pour la 1^{ère} fois ? Oui Non
Est-il membre d'un club CUC ? Oui Non Si oui, lequel :
CUC BABY : Votre enfant sait-il nager ? Oui Non Fait-il la sieste ? Oui Non



Responsable 1 à renseigner en MAJUSCULE **Responsable 2**

Nom :	Nom :
Prénom :	Prénom :
Profession :	Profession :
Employeur :	Employeur :
Téléphone domicile / travail :	Téléphone domicile / travail :
Portable :	Portable :
Email (en MAJUSCULE):	Email (en MAJUSCULE):
Situation familiale :	Situation familiale :
Numéro de Sécurité Sociale :	

Le CUC Loisirs & Vacances est subventionné par la CAF du puy de-Dôme

Ressortissant du régime général CAF : Oui Non Sinon : MSA ou MAR

N° d'allocataire CAF : Nom Allocataire :

Déclaration chef de famille à renseigner en MAJUSCULE

- Autorise mon enfant à partir seul du centre de loisirs (Age minimum 10 ans) OUI NON
- Autorise mon enfant à partir avec les personnes défini ci-après (Nom/Prénom / lien) :

Lesquelles devront se munir d'une pièce d'identité à jour.

Je soussigné(e), responsable légal de l'enfant, certifie que les informations ci-dessus sont exactes, autorise l'enfant à pratiquer les activités organisées dans le cadre du CUC Loisirs & Vacances, accepte de payer l'intégralité ou la part des frais de séjours m'incombant ainsi que les frais médicaux ou d'hospitalisations éventuels, certifie avoir pris connaissance du règlement intérieur et, en le signant, accepte de m'y conformer. Enfin j'atteste que mon enfant s'engage à respecter les conditions générales.

Fait à : Le :

SIGNATURE



FICHE SANITAIRE

**PHOTOCOPIES DES PAGES DES VACCINS
du carnet de santé sont OBLIGATOIRE !**

VACCINATION (remplir à partir du carnet de santé ou des certificats de vaccination de l'enfant ou joindre les photocopies des pages correspondantes du carnet de santé)

VACCINS	Date des derniers rappels	Maladies	O/N	Maladies	O/N	Allergies	O/N
DT Polio		Rubéole		Otite		Asthme	
BCG		Varicelle		Rougeole		Médicamenteuse	
Hépathite B		Angine		Oreillon		Alimentaire	
Rubé/Oreillons/Rougeole		Coqueluche		Scarlatine		Autres (préciser)	

(NOUS FOURNIR UNE PHOTOCOPIE DU CARNET DE SANTÉ)



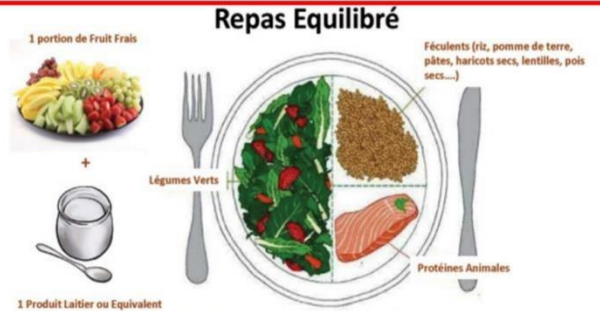
L'enfant suit-il un traitement pendant le séjour ?

Oui

Non

Si oui, joindre une ordonnance récente et les médicaments correspondants (notice et boîte d'origine au nom de l'enfant)

**NOS REPAS sont équilibrés et variés !
IMPOSSIBLE pour nous de faire du CAS par CAS
100 à 350 repas par jour !**



TOUS REGIMES PARTICULIERS = PANIER REPAS (fournis par la famille)

Déduction du prix du repas, soit 25€ en moins sur la facture (5€ par jour)

**Exemples de régime particulier : Allergies alimentaires - sans viandes - végétarien - végétalien - sans porc - vegan...
Nous notre conviction et notre mission c'est la sensibilisation à une alimentation équilibrée !**

ALLERGIES



.....

.....

.....

RAPPEL TOUTES ALLERGIES ALIMENTAIRES = PANIER REPAS FOURNIS PAR LA FAMILLE



EN CAS D'URGENCE, lieu d'hospitalisation (clinique, hopital) Nom et adresse :

.....

.....

.....

Je, soussigné(e) responsable de l'enfant, déclare exacts les renseignements portés sur cette fiche et autorise le responsable du séjour à prendre, le cas échéant, toutes mesures (traitements médicaux, hospitalisations, interventions chirurgicales) rendues nécessaires par l'état de l'enfant.

À

le

Signature

REGLEMENT INTERIEUR DU CUC LOISIRS & VACANCES

Le CUC Omnisports est une association loi 1901 qui gère un centre de loisirs et de vacances au sein d'une structure dénommée « CUC Loisirs & Vacances ».

Cette structure accueille des enfants de 3 à 17 ans tout au long de l'année. Des activités sportives mais aussi socio-éducatives et culturelles leurs sont proposées. Les infrastructures où se déroulent les activités se situent généralement au stade universitaire: 15 bis rue Poncillon 63000 Clermont-Ferrand. Il peut arriver que ponctuellement, du fait de la spécificité de l'activité, de la disponibilité des infrastructures, ou dans le cadre d'une colonie, les enfants soient amenés à se déplacer.

FONCTIONNEMENT Les groupes d'âges sont prédéfinies par la structure et non aux choix des familles !

- **CUC BABY** : Enfant âgés de 3 à 5 ans (maximum 40 enfants).

- **CUC JUNIORS (6-10 ans)** : Les enfants sont regroupés par tranches d'âges selon leur nombre.

- **CUC ADOS (11-17 ans)**.

SORTIE DU CENTRE

Seuls les enfants de plus de 10 ans (autorisation sur fiche d'inscription) pourront quitter le centre à l'issue des activités. Dès leur sortie des infrastructures ils ne seront plus sous la responsabilité du CUC Loisirs & Vacances.

Pour les autres, les parents ou toutes autres personnes autorisées devront venir les chercher dans les locaux du CUC. **UNE PIECE D'IDENTITE** leurs sera demandée lors de la prise en responsabilité de leur enfant.

Les enfants devront être récupérés à 18h dernier délai (garderie jusqu'à 18h30 payante).

RÈGLES ET SÉCURITÉ

DISCIPLINE : Les enfants doivent prendre soin des installations et du matériel, respecter leurs pairs et les personnels encadrants. Toute dégradation délibérée du matériel ou des installations, sera de fait facturée à la famille. Une attention particulière est demandée quant au respect de la propreté des locaux mis à dispositions des activités. Les jeunes dérangeant systématiquement leurs camarades et le personnel d'encadrement ou perturbant le bon déroulement des activités, feront l'objet de sanctions. Pour toute situation fortement perturbante l'enfant fera l'objet d'un avertissement verbal de même que la famille sera informée par courriel. En cas de récidive une exclusion définitive de l'activité pourra être prononcée. Cette exclusion ne prévaudra en aucun cas au remboursement de l'inscription.

LES ACTIVITES

Les activités socio-éducatives visent la découverte d'activités diversifiées, intégrées dans une relation de groupe. Des temps de repos sont programmés, en particulier après le repas. Les animateurs ont des recommandations précises pour veiller à l'intensité des activités et à leur équilibre. Néanmoins, la découverte sportive sollicitant les ressources de votre enfant, il est tout à fait possible que celui-ci ressente un état de fatigue à l'issue des activités proposées. La direction se réserve le droit de modifier les activités si nécessaire.

TOUT RETARD OU ABSENCE (non remboursée exception faite avec certificat médical = AVOIR) **DOIT ÊTRE SIGNALÉ DANS LES MEILLEURS DELAIS** afin de permettre au CUC Loisirs et Vacances d'assumer sa clause de responsabilité et ne pas nuire au bon fonctionnement des activités.

VETEMENTS- OBJETS PERSONNELS

Le respect du trousseau en fonction du séjour choisi (minimum demandé aux familles; sac à dos, casquette, habit imperméable, bouteille d'eau ou gourde au nom de l'enfant) est indispensable pour une bonne pratique de l'activité et à la sécurité de l'enfant. **Tout l'équipement doit être marqué au nom et prénom de l'enfant.** Les objets ou vêtements trouvés sont stockés jusqu'à la veille des prochaines vacances.

DROIT A L'IMAGE

Dans le cadre de sa mission associative, le CUC Loisirs & Vacances peut être amené à prendre des photographies ou des vidéos de votre enfant pendant les activités afin d'en faire la promotion. Si vous ne souhaitez pas que votre enfant soit pris en photo ou en vidéo au cours de son séjour, nous vous remercions d'envoyer une **lettre avec accusé de réception** à l'attention du directeur du centre indiquant votre refus. Dans le cas contraire, les parents s'engagent à accepter sans condition l'utilisation de ces supports par le CUC Loisirs & Vacances.

CONDITIONS D'ANNULATION & ABSENCES

Pour TOUTE annulation, 16.00€ seront retenus pour frais de dossier. Dans le cas d'une annulation faite au plus tard 8 jours avant le début des activités (raison médicale et justificatif fourni), un remboursement sera effectué sous forme d'avoir, remboursement auquel seront retirés les 16€ de frais de dossier. Toute annulation faite moins de 8 jours avant le début des activités n'engendrera aucun remboursement.

A partir du 3^{ème} jour d'absence sur une période, un remboursement (sous forme d'avoir) sera possible sur présentation d'un justificatif médical obligatoire. Pour les absences inférieures à 2 jours (inclus), le CUC LOISIRS ET VACANCES ne pourra rembourser la prestation.

SKI HORS VACANCES : aucun remboursement n'est possible car les frais sont engagés.

STAGES VACANCES : A partir du 3^{ème} jour d'absence 90€ seront retenus car les frais sont engagés, le reste sera un remboursement sous forme d'avoir auquel seront retirés les 16€ de frais de dossier.

FACTURE:

Le CUC Loisirs & Vacances est agréé par la Direction Départementale de la Jeunesse et des Sports, ce qui permet aux familles de bénéficier de subventions par des collectivités locales, des comités d'entreprise, etc...

Les attestations de séjour (factures) sont transmises par mail une fois le séjour effectué. Toutes demandes de factures devront être effectuées par mail à l'adresse mail : contact@cuc-loisirs.fr

COTISATION:

Le Clermont Université Club (CUC) est une association loi 1901 à but non lucratif. Votre participation (25€/an) représente la cotisation annuelle au titre de membre de l'association. Cette adhésion couvre la période du 1^{er} septembre au 31 août.

INSCRIPTION :

La première inscription se fait uniquement en présentiel au bureau du CUC Loisirs & Vacances. Tout dossier incomplet ne sera pas recevable. Le principe de préinscription n'est pas retenu. Une inscription n'est définitive qu'une fois le paiement effectué. Toute nouvelle inscription pourra se faire ensuite; soit en présentiel au bureau du CUC, soit directement par internet sur le portail réservé aux familles dans la limite des capacités d'accueil. Toute inscription via le portail n'est définitive qu'une fois confirmée par le CUC Loisirs & Vacances.

Dossier complet signifie :

- Dossier d'inscription pages 4/4
- Attestation assurance responsabilité civile ou scolaire (en cours de validité)
- Photocopies vaccins carnet de santé
- Paiement.

ASSURANCE :

Tout enfant est sous la responsabilité du CUC à partir du moment où il entre dans le lieu d'accueil et se présente à un représentant du CUC Loisirs et Vacances. Cette responsabilité s'arrête au retour des parents qui prennent alors leur enfant en charge. Pour les enfants autorisés à sortir (voir article "Sortie du centre") le CUC Loisirs et Vacances ne pourra être tenu pour responsable dès lors qu'ils auront quitté les locaux. En cas d'accident, dans le cadre des activités proposées par le CUC Loisirs & Vacances, tous les membres inscrits bénéficient d'une assurance couvrant la totalité des risques pendant la période d'inscription.

Toutefois, il peut se produire que, volontairement ou involontairement, votre enfant puisse être à l'origine d'un accident, sans que la responsabilité du centre ne soit engagée. Dans ce cas, la responsabilité de l'enfant, si elle est reconnue, engage les parents et par conséquent, l'assurance qu'ils ont souscrite dans le cadre de la responsabilité civile. Votre attention est attirée sur l'intérêt pour les adhérents de souscrire un contrat d'assurance couvrant tous les dommages éventuels auxquels la pratique des activités proposées peut les exposer. (Risques subis et causés).

L'argent en espèces n'est jamais couvert dans les assurances. **En cas de perte ou de vol, le CUC LOISIRS ET VACANCES ne pourra être tenu pour responsable, nous vous recommandons d'éviter les objets et vêtements de valeur.**

En cas d'accident les parents sont aussitôt avisés par téléphone. Ils pourront alors venir chercher leur enfant et entreprendre les démarches de soins. En situation d'urgence ou si le contact téléphonique ne peut s'établir rapidement, nous ferons d'office tous les examens nécessaires, soit auprès d'un généraliste, soit auprès du CHU Estaing ou auprès de l'établissement choisi par les parents et clairement précisé sur la fiche sanitaire renseignée dans le dossier d'inscription.

Lu et approuvé :

Date :

Signature:



MERCI D'ENTOURER LA MEDAILLE QUE POSSEDE VOTRE ENFANT

<p>Mon niveau....</p> <p>NIVEAU Ourson</p> <p>Je n'ai jamais skié et j'ai plus de 6 ans.</p>	<p>Le test que je prépare....</p> <p>OURSON</p> <ul style="list-style-type: none"> Evolution "serpentée" en virages chasse-neige, matérialisée par 4 à 5 piquets. Parcours facile de type nordique. <p>• Trace directe initiale face à la pente terminée par un virage chasse-neige.</p> <p>NB : si niveau OURSON non atteint, attribution du PLOU-PIOU.</p>
<p>NIVEAU Flocon</p> <p>J'ai mon Ourson et je sais prendre le téléski.</p> <p>Je sais reconnaître mon équipement de skieur. Je chausse et déchausse mes skis tout seul. J'utilise mes premières remontées mécaniques. Je contrôle ma vitesse grâce à des virages reproduisant le déplacement du serpent. Je me déplace et j'imagine différents types de déplacements skis aux pieds sur terrain varié mais presque plat. Je glisse skis parallèles face à la pente et je m'arrête par un virage chasse-neige.</p>	<p>FLOCON</p> <ul style="list-style-type: none"> Enchaînement de 7 à 8 virages chasse neige avec retour des skis parallèles sur un parcours matérialisé adapté. Trace directe élémentaire en travers de la pente sur une trajectoire plus ou moins rectiligne. <p>• Test d'équilibre en glissement face à la pente (par petits sauts, d'un pied sur l'autre, petite bosse...) sur pente faible.</p> <p>1ère ETOILE</p> <ul style="list-style-type: none"> Sur pente moyenne, enchaînement de virages élémentaires dérapés sur un parcours matérialisé adapté. Traversée ski parallèles (maintien de l'angle de prise de carres). Pas tournants sur pente faible (départ oblique).
<p>NIVEAU 1ère Etoile</p> <p>J'ai le Flocon.</p> <p>Je sais faire le virage élémentaire dérapé sur des terrains différents. Je reste équilibré lors de traversées courbes et je sais faire les dérapages arrondis et en biais.</p> <p>J'enchaîne des virages élémentaires dérapés en tenant compte des éléments extérieurs (profil du terrain, autres usagers, qualité de la neige...).</p> <p>Je suis équilibré en glissant en traversée sur des pentes faibles à moyennes.</p> <p>Je découvre les dérapages (arrondi, en biais)</p>	<p>2ème ETOILE</p> <ul style="list-style-type: none"> Enchaînement d'une dizaine de virages élémentaires perfectionnés, sur un parcours matérialisé adapté, sur pente moyenne. Dérapage en biais de base. Pas de patineur de base.
<p>NIVEAU 3ème Etoile</p> <p>J'ai la 2ème étoile. Je fais des virages élémentaires perfectionnés et je sais conduire mes virages en dérapage arrondi.</p> <p>Je skis sur des pistes rouges.</p> <p>J'enchaîne des virages élémentaires affinés, je franchis la ligne de pente skis parallèles et je conduis mes virages en dérapage arrondi en tenant compte des éléments extérieurs (profil du terrain, autres usagers, qualité de la neige, ...).</p> <p>Je franchis des passages de creux et de bosses, en traversée ou face à la pente, tout en restant équilibré.</p>	<p>3ème ETOILE</p> <ul style="list-style-type: none"> Enchaînement d'une dizaine de virages de base imposés par 10 à 12 piquets, sur pente moyenne. Feston simple de base, sur pente moyenne. <p>• Trace directe perfectionnée en recherche de vitesse, terminée par un dérapage frein, le tout sur pente moyenne.</p>
<p>NIVEAU Etoile de bronze</p> <p>J'ai la 3ème étoile. J'effectue des virages parallèles, je sais faire les festons de base et le dérapage frein, je saute des bosses et je fait du schuss.</p> <p>Je peux enchaîner des virages de base skis parallèles, de rayons courts et moyens en tenant compte et en m'adaptant aux éléments extérieurs (terrain, usagers, type de neige, ...).</p> <p>Je maîtrise mon équilibre en schuss en décollant sur des bosses arrondies, sur piste ou dans un terrain aménagé type skicross.</p> <p>J'améliore mon équilibre latéral en utilisant des successions de</p>	<p>ETOILE DE BRONZE</p> <ul style="list-style-type: none"> Parcours non chronométré évalué sur les capacités en virages de base affinés, avec 2 changements de rythme sur pente variée (alternance de rayons moyens, courts, moyens sur 15 à 20 portes). Godille de base. Passage de bosse avec léger décollage sur
<p>NIVEAU Etoile d'or</p> <p>J'ai l'Etoile de bronze.</p> <p>J'effectue des virages parallèles affinés, je godille, je saute des bosses, je fais du schuss et j'ai déjà skié dans toutes sortes de neige.</p> <p>J'affine mes virages de base en réduisant le dérapage.</p> <p>J'évolue en godilles ou en grands virages en tenant compte et en m'adaptant aux éléments extérieurs (terrain, usagers, type de neige, ...).</p> <p>Je maîtrise mon équilibre en schuss en décollant sur des bosses arrondies, sur piste ou dans un terrain aménagé type skicross.</p> <p>Je m'initie à la pratique du ski dans toutes les neiges.</p>	<p>ETOILE D'OR</p> <ul style="list-style-type: none"> Petit slalom type géant, chronométré. (50% maximum au dessus du temps de l'ouvreur). Enchaînement technique réalisé en virages et godilles perfectionnées sur terrains variés (pente, neige...).
<p>NIVEAU Compétition</p> <p>J'ai l'Etoile d'or, je fais du slalom Géant.</p> <p>Je suis capable de skier sur tous les types de pistes.</p> <p>Je découvre la pratique du ski alpin sous toutes ses formes.</p> <p>Je peux skier sans m'arrêter sur des pistes de grands dénivelés, sur tout type de neige, en tenant compte des éléments extérieurs et en respectant les règles de conduite du skieur.</p> <p>Je peux évoluer dans un terrain aménagé : skicross, half pipe, ...</p>	<p>CLASSE COMPETITION</p> <ul style="list-style-type: none"> - Chamois = Slalom Spécial - Flèche = Slalom Géant - Fusée = Descente - Saut - Skicross - Freestyle (bosses, half pipe ...)

GROUPE DE VOTRE ENFANT AU CUC ?

PISTES au CUC (dernier groupe):

- Ecole de ski
- BLEU
- VERTE
- ROUGE
- NOIR

MERCI DE DEMANDER A VOTRE ENFANT :

J'ai appris à GLISSER			
Sur le plat			
	en marchant	en courant	en glissant
En montée			
	en escalier	en canard	dans les traces
En descente		
	dans les traces	hors des traces	

J'ai appris à PILOTER			
En tournant			
	en sortant des traces	en chasse neige	En pas tournant
En m'arrêtant			
	en tombant volontairement	en chasse neige	en dérapage

POUR LES DEBUTANTS L'OBJECTIF EST LE PASSAGE DU FLOCON OU PLUS, AUX CHOIX DU MONITEUR ESF !